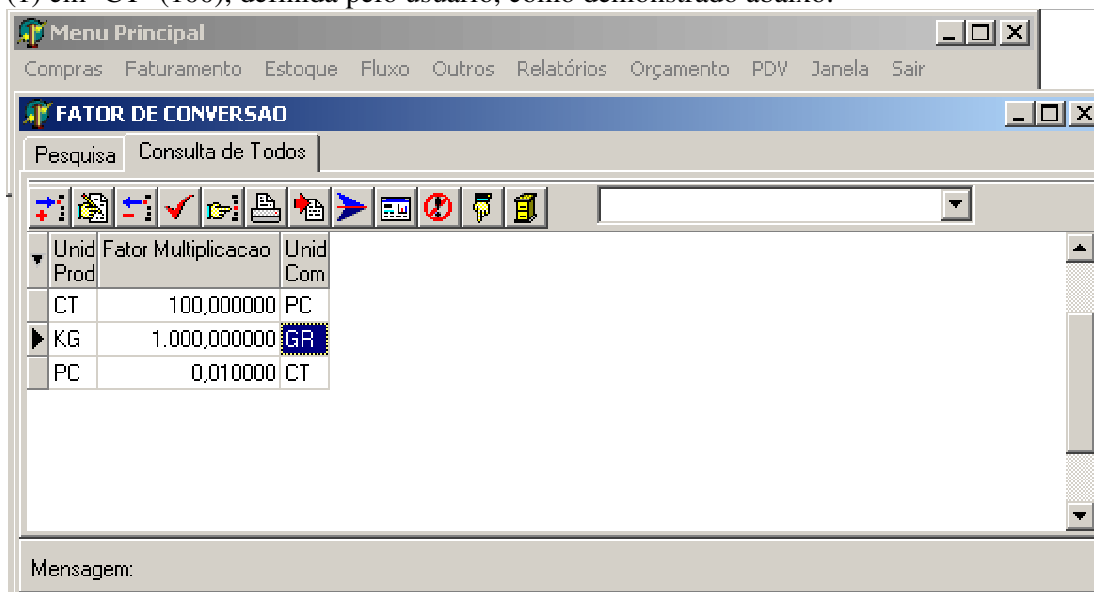


10 – Opções Avançadas

Unidade do Componente é a unidade Padrão deste item no Estoque. Neste caso é 'CT' = Cento (100).

Para as vendas, compras e outras movimentações de Estoque, há uma tabela de conversão que transforma 'PC'

(1) em 'CT' (100), definida pelo usuário, como demonstrado abaixo:



Para visualizar melhor, vamos Alterar:

